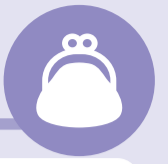


年金だより



年金のお問合せ窓口はこちらです

二次元コードから日本年金機構ホームページの各種窓口にご案内します

オンラインサービス

●年金について知りたい方



ねんきんネット

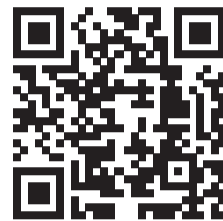
ご自身の**年金記録の確認**や
将来受け取る**年金見込み額の
試算**ができます



外国語ページ / Language

年金に関する説明やお知らせを
いろいろな国の言葉や
わかりやすい日本語で
確認できます

●手続きをしたい方



個人向けサービス

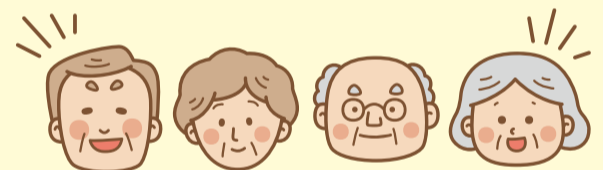
国民年金や年金の受け取りに関する
手続きができます
また、源泉徴収票などの**通知書**を
電子データで受け取れます



令和8年度 熊本さわやか大学校 受講生募集のお知らせ

シニア健康・生きがい・仲間づくりと社会参加促進を目的とした学びの場、
「熊本さわやか大学校」を開講します。年間全40講座(座学とグループ学習、
校外学習など)

「さわ大」で新たな自分づくり、仲間を増やしませんか。



●開催期間 令和8年4月～令和9年3月

●開催日時

熊本校：毎週木曜日 午後1時30分～3時30分

熊本県総合福祉センター(熊本市中央区南千反畑町3-7)

八代校：毎週火曜日 午後1時30分～3時30分

桜十字ホールやつしろ(八代市新町5-20)

●募集人員

熊本校：100名

八代校：50名

(定員を超えた場合は抽選になります)

●募集期間 令和8年1月13日(火)から3月13日(金)まで

●入学資格 県内在住の50歳以上の方
(令和8年4月1日時点)

●受講料 入学金5,000円
受講料20,000円(入学時に一括納入)

●申込み方法

高森町役場 住民福祉課にて入学願書をご記入いただきます

(財団ホームページからもダウンロードできます)



☎ 一般財団法人 熊本さわやか長寿財団 ☎ 096-354-3083

結婚を応援する 「まりっくまパスポート」のご案内

☎ 熊本県子ども未来課 ☎ 096-333-2225

県では、新婚夫婦や今後結婚予定のカップルを対象に
「まりっくまパスポート」を交付しています。このパスポート
を「結婚応援の店」に提示するとお得な特典・サービス
を受けることができます。ぜひご登録ください。

詳細・申請は
こちらから➡

