

# 下宿事業所のご紹介

# 下宿事業所紹介 (施設名: ペンションフラワーガーデン)

管理No.1-1  
作成: 高森町教育委員会事務局



オーナー 谷口祐二・珠未夫妻



ペンションフラワーガーデンは、高森高校生の学校生活と日常生活をしっかりサポートするため令和5年4月より下宿業を始めています。  
レストランとピザ屋の併設する全国でも珍しい下宿ではありますが、高森高校生を万全のサポート体制をもって歓迎致します。皆さんとの新たな出会いを心待ちにしています！

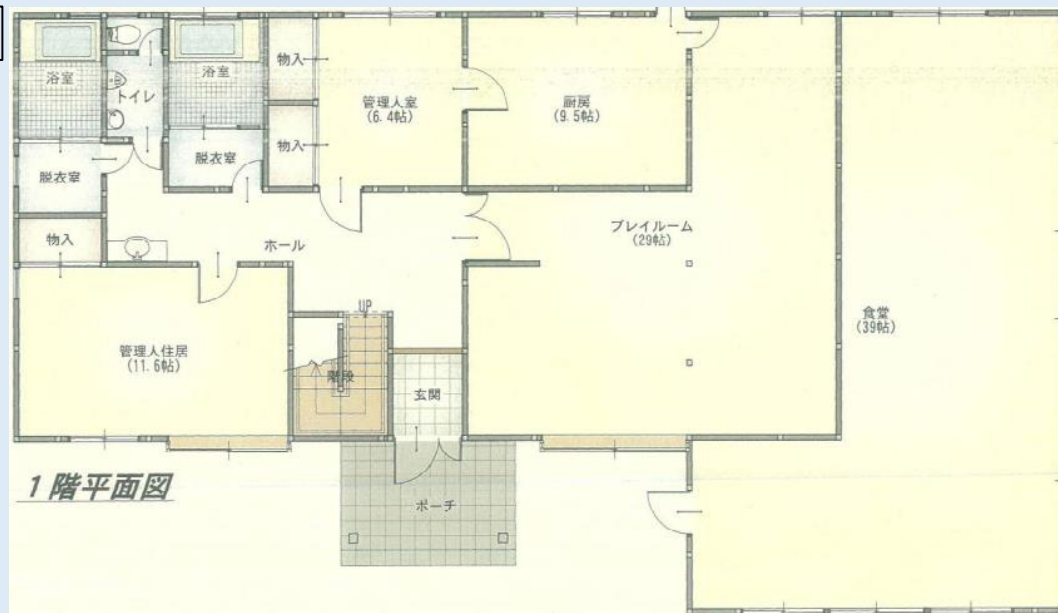
【お問合せ及び連絡先】  
電話番号 0967-62-3021  
メールアドレス stagione@gmail.com

## 施設写真

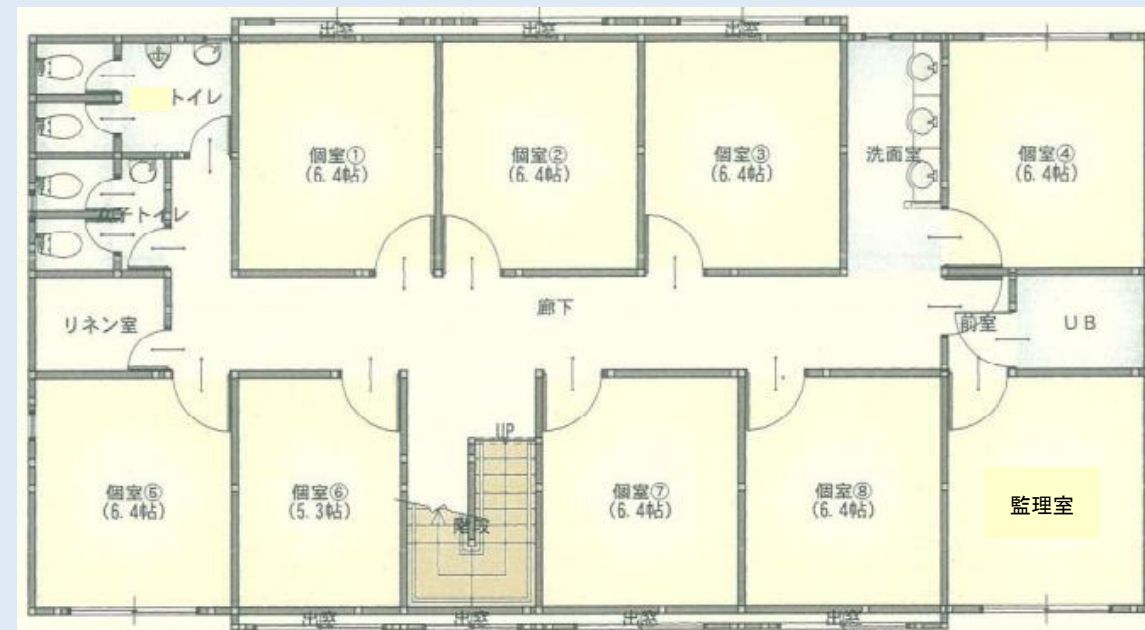


## 施設内間取

### 1階



### 2階



# 下宿事業所紹介 (施設名:ペンションフラワーガーデン)

管理No.1-2  
作成:高森町教育委員会事務局

住所	阿蘇郡高森町大字高森3096-4番地
構造	木造3階建て
定員	8名
居室	2階:1人／部屋(6.4帖)
家賃	80,000円(税込:水道光熱費込み)
入居契約金	160,000円(税込:敷金、礼金込み)
食事	平日2食(朝夕)、土日祝日無し
備付品	ベッド、エアコン、Wi-Fi完備
高校まで	約4km(徒歩35分、自転車15分)

○通学には「自転車」が必要です

その他  
○アーティストビレッジ阿蘇096区まで1.2km  
(徒歩15分)のロケーション  
  
○ペンションフラワーガーデンHPも合わせてご覧ください。

フラワーガーデン 高森 で検索

<http://aso-flowergarden.com>

余白



# 下宿事業所紹介 (施設名: ペンションくりーむはうす)

管理No.2-1  
作成: 高森町教育委員会事務局



オーナー 田代寛進

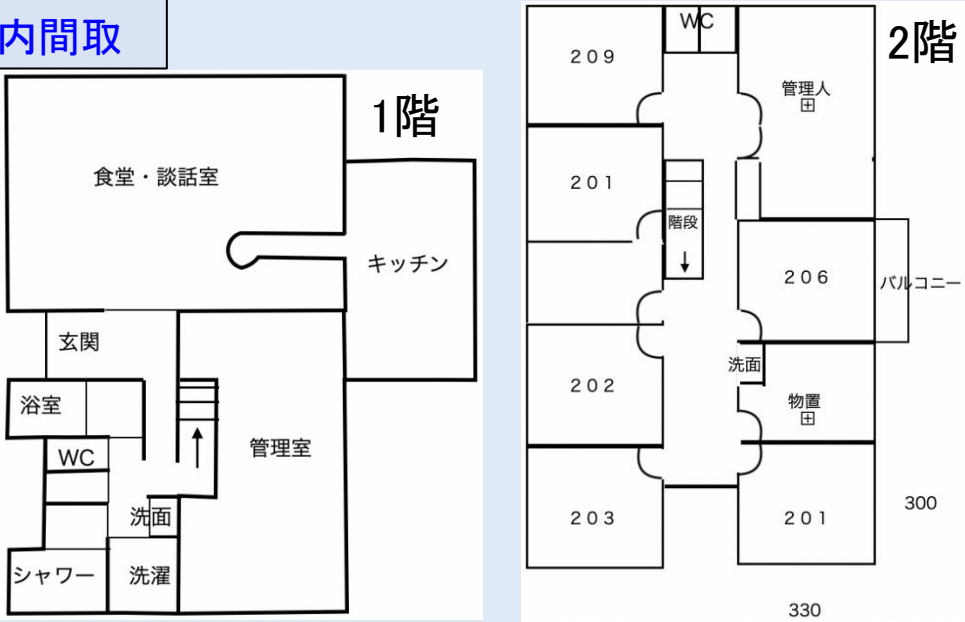
創業約40年の老舗ペンションを、高森高校マンガ学科のスタートをきっかけに「高校生下宿」として再スタートします。  
完全個室に加え、広々としたリビングスペースに、全館W i - F i も完備。  
高校生の学生生活をしっかりとサポートします。

【お問合せ及び連絡先】  
電話番号  
080-4133-2024 (田代)  
メールアドレス  
tom.can.van.1992@gmail.com

施設写真



施設内間取



住所	阿蘇郡高森町大字高森3096番地1
構造	木造2階建て
定員	6名
居室	2階: 1人/部屋 (約10㎡)
家賃	70,000円 (税込)
入居契約金	140,000円 (税込: 初月家賃、敷金、礼金込み)
食事	平日2食 (朝夕)、土日祝日無し
備付品	T V、ベッド、エアコン、W i - F i 等
通学距離	約4km (徒歩35分、自転車15分)

# 下宿事業所紹介（施設名：ペンションくりーむはうす）

その他  
○アーティストビレッジ阿蘇096区まで1. 2 km  
（徒歩15分）のロケーション  
○通学には「**自転車**」が必要です  
○ペンションくりーむはうすHPも合わせてご覧ください。

くりーむはうす たかもり で検索

○LINEでのお問い合わせはこちらから



## ＊下宿生施設貸出＊

下宿生同士はもちろん、下宿生の部活やクラスの親睦会、勉強会、打ち上げ等にご利用いただけます。＊要申請



利用可能施設（BBQ施設）



利用可能施設（リビング）

### 下宿生活の目安

食事時間（朝）	7:00-8:00
食事時間（晩）	20:00-23:00
門限	-22:30
共用スペース	-23:00
食事	平日（朝・晩）土日祝日（なし）
外泊	届出
施設利用	申請



# ようこそ！高森町へ！下宿事業所紹介(施設名:なべや)

管理No.3-1  
作成:高森町教育委員会事務局



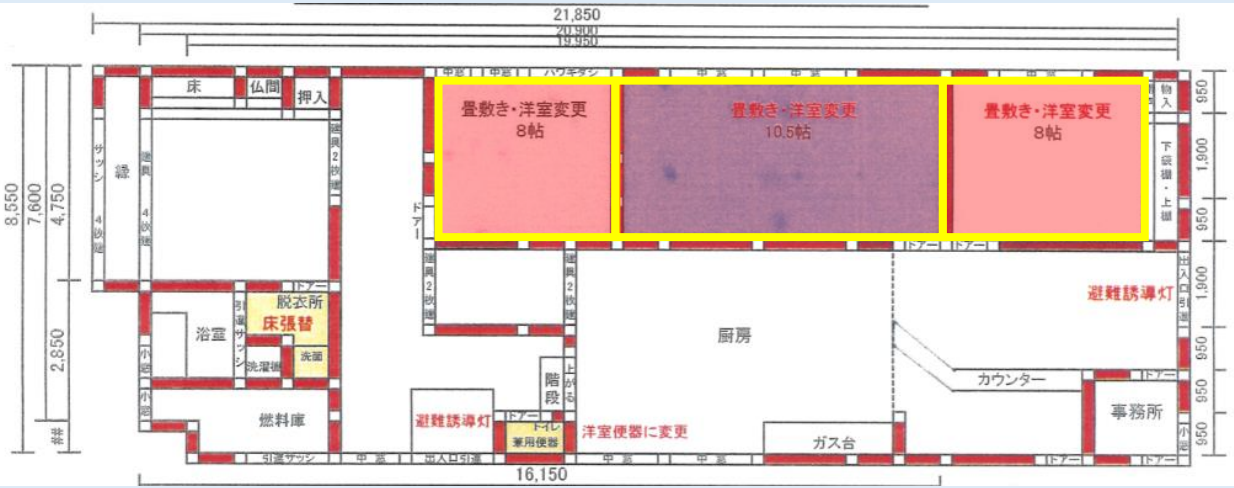
オーナー 大谷正二

高森高校へ進路を決められた生徒さん高森町にようこそ！  
雄大な阿蘇五岳を一望出来る、高森町の中心市街地で、仕出し、寿司屋として営業しながら中学生下宿の食事を提供してきました。  
これからの慣れない高校生活に夢や不安を抱いている生徒さん親御さんの為に笑顔で『おかえりなさい』『ありがとう』の温かい気持ちを持って食事、生活のサポートをしています。  
高森高校に最寄りの下宿となります。是非見学、話しを聞きにお越し下さい。

【お問合せ及び連絡先】  
TEL(店舗) 0967-62-0041  
携帯 090-8764-2306  
メール hiwood1959@yahoo.co.jp



施設内間取 1階 ※居室



施設内間取 2階 ※居室



# ようこそ！高森町へ！下宿事業所紹介（施設名：なべや）

管理No.3－2  
作成：高森町教育委員会事務局

住所	阿蘇郡高森町大字高森1286番地
構造	木造2階建て
定員	8名
居室	2人／部屋（8帖～15帖）
家賃／敷金	70,000円（税込み）／家賃の2ヶ月分
光熱水費	別途月額5,000円（税込み：Wi-Fi代金含む）
食事	平日2食（朝夕）、土日祝日無し ※平日昼食応相談
備付品	エアコン、ベッド（マットレス無し）
高校まで	約600m（徒歩6分、自転車2分）

- その他
- ・ 高森高校まで徒歩 7 分
  - ・ 南阿蘇鉄道高森駅まで徒歩8分
  - ・ 近所に、スーパー、薬局、飲食店、カフェ等徒歩圏内

余白

余白